

TOLEDO-FLAT-ROUND

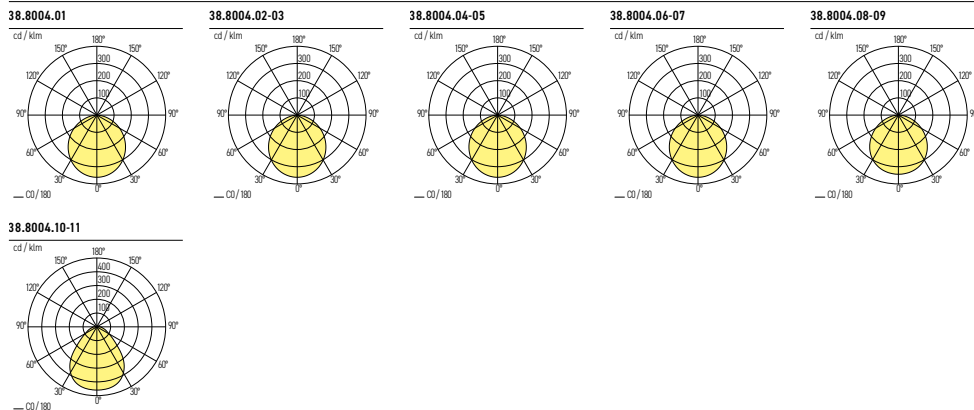


Superflaches rundes LED Anbau-Downlight in verschiedenen Grössen. Für Decken- und Wandanbau geeignet. Konverter integriert. Zylindergehäuse aus pulverbeschichtetem Stahlblech, Abdeckung aus pulverbeschichtetem Aluminium-Druckguss. Diffusor aus PMMA opal matt oder prismatisch.
Einsatzgebiet: Flur, Nebenräume, Hotel, Restaurant, Besprechungsräume, privater Bereich.
Version mit Notlichtelement auf Anfrage.

TECHNISCHE DATEN

IP-Schutz:	IP40	Farbe:	Weiss
CRI:	>80	Konverter:	Ein/Aus, DALI
Montageart:	Deckenanbau, Wandanbau	Farbtemperatur:	3000K, 4000K
Lichtaustritt:	Direkt nach unten strahlend	Garantie:	5 Jahre
Material:	Aluminium	Prüfzeichen:	CE, ISO 9001

LICHTVERTEILUNGSKURVEN



TOLEDO-FLAT-ROUND-150 OPAL

IP40 CE



Art.-Nr.	Masse (ØxH)	CRI	Lichtstrom 3000K/4000K	UGR 3000K/4000K	Leistung	Spannung	Dimmbar		Preis exkl. MwSt.
38.8004.01 K	150x57mm	>80	390/400 lm	26,2/26,4	5 W	230V	Ein/Aus	110°	74,00 A

Kelvin: 03 / 04

TOLEDO-FLAT-ROUND-192 OPAL

IP40 CE

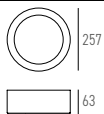


Art.-Nr.	Masse (ØxH)	CRI	Lichtstrom 3000K/4000K	UGR 3000K/4000K	Leistung 3000K/4000K	Spannung	Dimmbar		Preis exkl. MwSt.
38.8004.02 K	192x58mm	>80	730/830 lm	26,2/26,6	8/9 W	230V	Ein/Aus	110°	91,00 A
38.8004.03 K	192x58mm	>80	730/830 lm	26,2/26,6	8/9 W	230V	DALI	110°	156,00 A

Kelvin: 03 / 04

TOLEDO-FLAT-ROUND-257 OPAL

IP40 CE

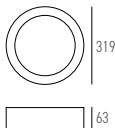


Art.-Nr.	Masse (ØxH)	CRI	Lichtstrom	UGR	Leistung	Spannung	Dimmbar		Preis exkl. MwSt.
38.8004.04 K	257x63mm	>80	1650 lm	26,6/26,5	18 W	230V	Ein/Aus	110°	121,00 A
38.8004.05 K	257x63mm	>80	1650 lm	26,6/26,5	18 W	230V	DALI	110°	186,00 A

Kelvin: 03 / 04

TOLEDO-FLAT-ROUND-319 OPAL

IP40 CE

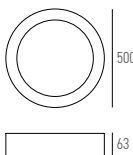


Art.-Nr.	Masse (ØxH)	CRI	Lichtstrom	UGR	Leistung	Spannung	Dimmbar		Preis exkl. MwSt.
38.8004.06 K	319x63mm	>80	2150/2250 lm	25,5/25,7	23 W	230V	Ein/Aus	108°	179,00 A
38.8004.07 K	319x63mm	>80	2150/2250 lm	25,5/25,7	23 W	230V	DALI	108°	244,00 A

Kelvin: 03 / 04

TOLEDO-FLAT-ROUND-500 OPAL

IP40 CE



Art.-Nr.	Masse (ØxH)	CRI	Lichtstrom	UGR	Leistung	Spannung	Dimmbar		Preis exkl. MwSt.
38.8004.08 K	500x63mm	>80	3550/3600 lm	23,9	35/36 W	230V	Ein/Aus	113°	278,00 A
38.8004.09 K	500x63mm	>80	3550/3600 lm	23,9	35/36 W	230V	DALI	113°	343,00 A

Kelvin: 03 / 04

Lieferbare Farben

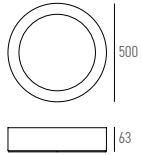
Kelvin

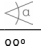



K
03 → 3000K
04 → 4000K

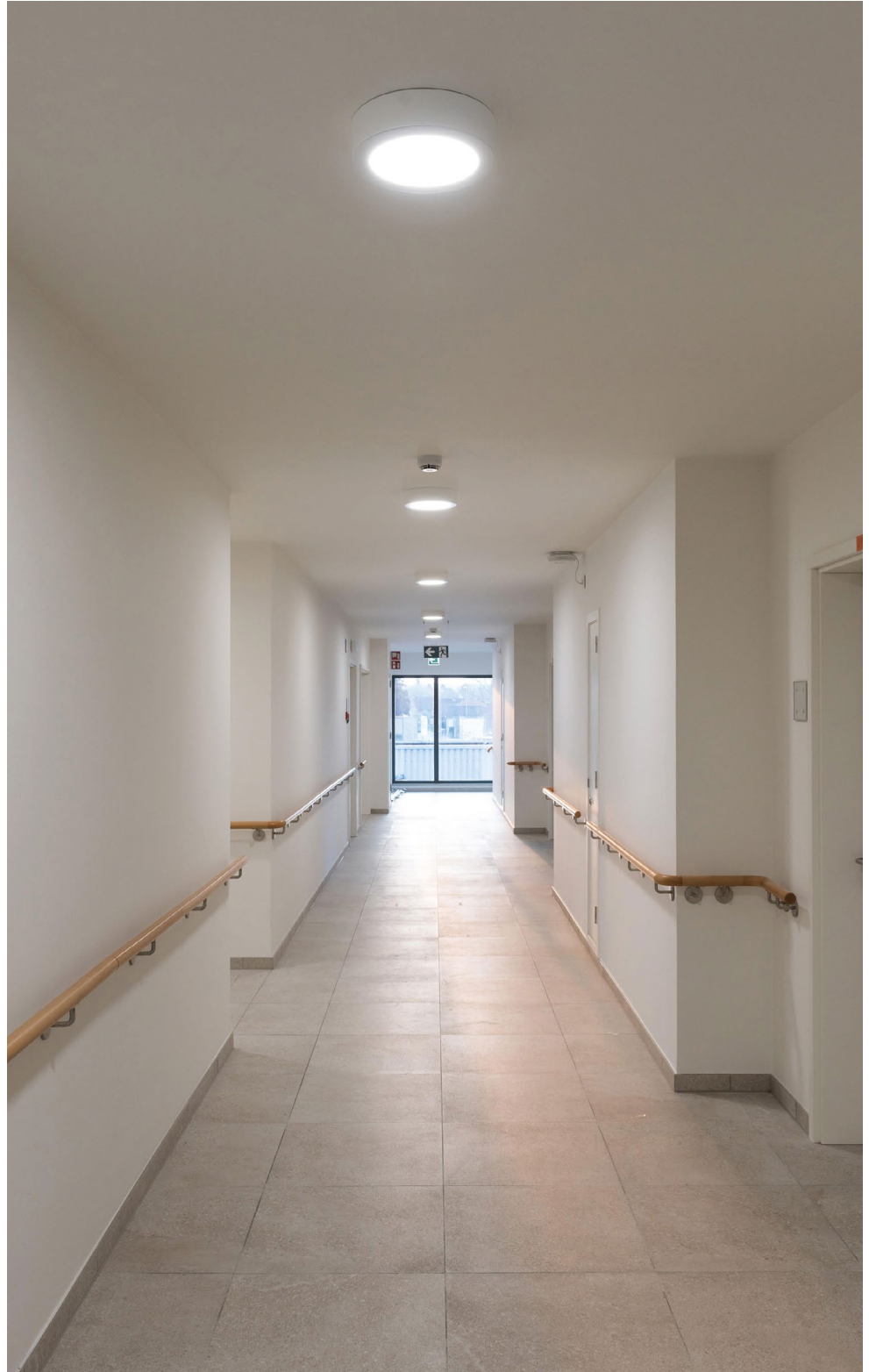
TOLEDO-FLAT-ROUND-500 MIKROPRISMATISCH

IP40 CE  



Art.-Nr.	Masse (ØxH)	CRI	Lichtstrom 3000K/4000K	UGR 3000K/4000K	Leistung	Spannung	Dimmbar		Preis exkl. MwSt.
38.8004.10 K	500x63mm	>80	3450/3550 lm	21,1/21,4	35 W	230V	Ein/Aus	88°	314.00 A
38.8004.11 K	500x63mm	>80	3450/3550 lm	21,1/21,4	35 W	230V	DALI	88°	379.00 A

 Kelvin: **03** / **04**



Lieferbare Farben

Kelvin

Weiss

K
03 → 3000K
04 → 4000K

Proflight