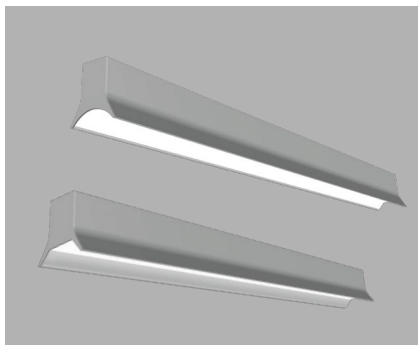


SCORE



Das SCORE Profil aus eloxiertem Aluminium mit erweiterter Öffnung nach unten, ist mit einer direkten abstrahlenden Lichtverteilung konzipiert. Mit den zwei Abdeckungen rund oder flach, bekommt das Lichtband eine sehr moderne Ästhetik. Die RAL Farbe für das Profil ist frei wählbar. Das Profil ist in diversen Längen erhältlich und kann in Gängen, Büros, Hotels und überall wo ein Lichtband zur Geltung kommt eingesetzt werden.

TECHNISCHE DATEN

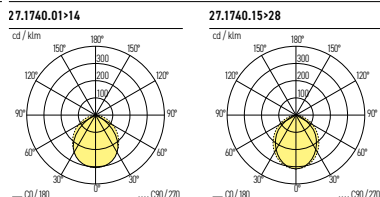
IP-Schutz:	IP20	Farbe:	Aluminium eloxiert, RAL nach Wahl auf Anfrage
CRI:	>80	Konverter:	Ein/Aus, DALI, PUSH-Dim
Montageart:	Deckenanbau	Farbtemperatur:	3000K, 4000K, (2700K auf Anfrage)
Lichtaustritt:	Direkt nach unten strahlend	Garantie:	5 Jahre
Material:	Aluminium	Prüfzeichen:	CE, ISO 9001

Produkte aus der Familie SCORE

Gependelt

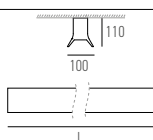
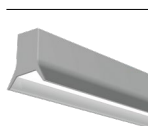


LICHTVERTEILUNGSKURVEN



SCORE-2.1

IP20 CE

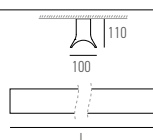
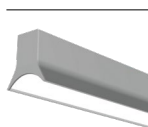


Art.-Nr.	Masse (LxBxH)	CRI	Lichtstrom	Leistung	Spannung	Dimmbar	Farbe	Preis exkl. MwSt.
27.1740.01 K	1144x100x110mm	>80	5360 lm	28,8 W	230V	Nein	Aluminium eloxiert	485,10 A
27.1740.02 K	1424x100x110mm	>80	6700 lm	36,0 W	230V	Nein	Aluminium eloxiert	565,30 A
27.1740.03 K	1704x100x110mm	>80	8040 lm	43,2 W	230V	Nein	Aluminium eloxiert	646,65 A
27.1740.04 K	1984x100x110mm	>80	9380 lm	50,4 W	230V	Nein	Aluminium eloxiert	726,90 A
27.1740.05 K	2264x100x110mm	>80	10720 lm	57,6 W	230V	Nein	Aluminium eloxiert	807,10 A
27.1740.06 K	2544x100x110mm	>80	12060 lm	64,8 W	230V	Nein	Aluminium eloxiert	967,10 A
27.1740.07 K	2824x100x110mm	>80	13400 lm	72,0 W	230V	Nein	Aluminium eloxiert	1047,35 A
27.1740.08 K	1144x100x110mm	>80	5360 lm	28,8 W	230V	DALI	Aluminium eloxiert	557,75 A
27.1740.09 K	1424x100x110mm	>80	6700 lm	36,0 W	230V	DALI	Aluminium eloxiert	641,05 A
27.1740.10 K	1704x100x110mm	>80	8040 lm	43,2 W	230V	DALI	Aluminium eloxiert	729,55 A
27.1740.11 K	1984x100x110mm	>80	9380 lm	50,4 W	230V	DALI	Aluminium eloxiert	812,85 A
27.1740.12 K	2264x100x110mm	>80	10720 lm	57,6 W	230V	DALI	Aluminium eloxiert	896,30 A
27.1740.13 K	2544x100x110mm	>80	12060 lm	64,8 W	230V	DALI	Aluminium eloxiert	1115,10 A
27.1740.14 K	2824x100x110mm	>80	13400 lm	72,0 W	230V	DALI	Aluminium eloxiert	1198,40 A

Kelvin: 03 / 04

SCORE-2.2

IP20 CE



Art.-Nr.	Masse (LxBxH)	CRI	Lichtstrom	Leistung	Spannung	Dimmbar	Farbe	Preis exkl. MwSt.
27.1740.15 K	1144x100x110mm	>80	5360 lm	28,8 W	230V	Nein	Aluminium eloxiert	485,10 A
27.1740.16 K	1424x100x110mm	>80	6700 lm	36,0 W	230V	Nein	Aluminium eloxiert	565,30 A
27.1740.17 K	1704x100x110mm	>80	8040 lm	43,2 W	230V	Nein	Aluminium eloxiert	646,65 A
27.1740.18 K	1984x100x110mm	>80	9380 lm	50,4 W	230V	Nein	Aluminium eloxiert	726,90 A
27.1740.19 K	2264x100x110mm	>80	10720 lm	57,6 W	230V	Nein	Aluminium eloxiert	807,10 A
27.1740.20 K	2544x100x110mm	>80	12060 lm	64,8 W	230V	Nein	Aluminium eloxiert	967,10 A
27.1740.21 K	2824x100x110mm	>80	13400 lm	72,0 W	230V	Nein	Aluminium eloxiert	1047,35 A
27.1740.22 K	1144x100x110mm	>80	5360 lm	28,8 W	230V	DALI	Aluminium eloxiert	557,75 A
27.1740.23 K	1424x100x110mm	>80	6700 lm	36,0 W	230V	DALI	Aluminium eloxiert	641,05 A
27.1740.24 K	1704x100x110mm	>80	8040 lm	43,2 W	230V	DALI	Aluminium eloxiert	729,55 A
27.1740.25 K	1984x100x110mm	>80	9380 lm	50,4 W	230V	DALI	Aluminium eloxiert	812,85 A
27.1740.26 K	2264x100x110mm	>80	10720 lm	57,6 W	230V	DALI	Aluminium eloxiert	896,30 A
27.1740.27 K	2544x100x110mm	>80	12060 lm	64,8 W	230V	DALI	Aluminium eloxiert	1115,10 A
27.1740.28 K	2824x100x110mm	>80	13400 lm	72,0 W	230V	DALI	Aluminium eloxiert	1198,40 A

Kelvin: 03 / 04

Lieferbare Farben



Kelvin

K
03 → 3000K
04 → 4000K

