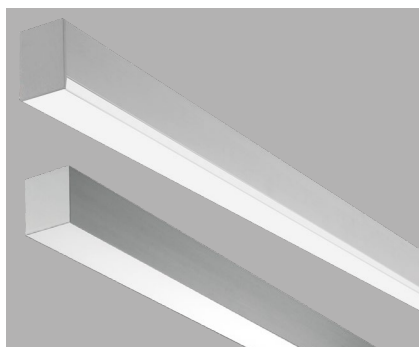


REKTA-65

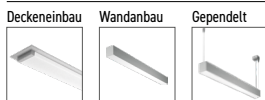


Das elegante REKTA-65 Profil aus eloxiertem Aluminium ist mit einer flachen und einer abstehenden Abdeckung erhältlich. Die Enddeckel sind ohne sichtbare Schrauben verfügbar. Die RAL Farbe für das Profil ist frei wählbar. Das Profil ist in diversen Längen erhältlich und kann in Gängen, Büros, Hotels, usw. eingesetzt werden. Geeignet für die Deckenmontage.

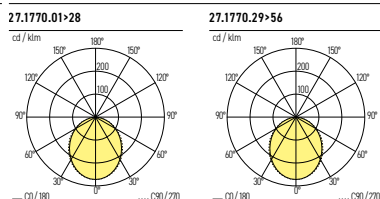
TECHNISCHE DATEN

IP-Schutz:	IP20	Farbe:	Aluminium eloxiert, RAL nach Wahl auf Anfrage
CRI:	>80	Konverter:	Ein/Aus, DALI, PUSH-Dim
Montageart:	Deckenanbau	Farbtemperatur:	3000K, 4000K, (2700K auf Anfrage)
Lichtaustritt:	Direkt nach unten strahlend	Garantie:	5 Jahre
Material:	Aluminium	Prüfzeichen:	CE, ISO 9001

Produkte aus der Familie REKTA-65

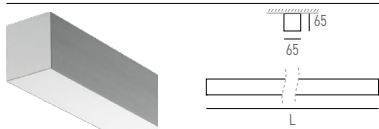


LICHTVERTEILUNGSKURVEN



REKTA-65x65 mit bündigem Diffusor

IP20 CE



Art.-Nr.	Masse (LxBxH)	CRI	Lichtstrom	Leistung	Spannung	Dimmbar	Farbe	Preis exkl. MwSt.
27.1770.01 K	1130x65x65mm	>80	2680 lm	12,8 W	230V	Nein	Aluminium eloxiert	400,95 A
27.1770.02 K	1410x65x65mm	>80	3350 lm	16,0 W	230V	Nein	Aluminium eloxiert	461,60 A
27.1770.03 K	1690x65x65mm	>80	4020 lm	19,2 W	230V	Nein	Aluminium eloxiert	521,50 A
27.1770.04 K	1970x65x65mm	>80	4690 lm	22,4 W	230V	Nein	Aluminium eloxiert	581,70 A
27.1770.05 K	2250x65x65mm	>80	5360 lm	25,6 W	230V	Nein	Aluminium eloxiert	641,75 A
27.1770.06 K	2530x65x65mm	>80	6030 lm	28,8 W	230V	Nein	Aluminium eloxiert	710,50 A
27.1770.07 K	2810x65x65mm	>80	6700 lm	32,0 W	230V	Nein	Aluminium eloxiert	770,55 A
27.1770.08 K	1130x65x65mm	>80	2680 lm	12,8 W	230V	DALI	Aluminium eloxiert	467,75 A
27.1770.09 K	1410x65x65mm	>80	3350 lm	16,0 W	230V	DALI	Aluminium eloxiert	537,30 A
27.1770.10 K	1690x65x65mm	>80	4020 lm	19,2 W	230V	DALI	Aluminium eloxiert	600,60 A
27.1770.11 K	1970x65x65mm	>80	4690 lm	22,4 W	230V	DALI	Aluminium eloxiert	663,75 A
27.1770.12 K	2250x65x65mm	>80	5360 lm	25,6 W	230V	DALI	Aluminium eloxiert	727,00 A
27.1770.13 K	2530x65x65mm	>80	6030 lm	28,8 W	230V	DALI	Aluminium eloxiert	799,00 A
27.1770.14 K	2810x65x65mm	>80	6700 lm	32,0 W	230V	DALI	Aluminium eloxiert	862,25 A

Kelvin: 03 / 04

Art.-Nr.	Masse (LxBxH)	CRI	Lichtstrom	Leistung	Spannung	Dimmbar	Farbe	Preis exkl. MwSt.
27.1770.15 K	1130x65x65mm	>80	5360 lm	28,8 W	230V	Nein	Aluminium eloxiert	437,50 A
27.1770.16 K	1410x65x65mm	>80	6700 lm	36,0 W	230V	Nein	Aluminium eloxiert	506,50 A
27.1770.17 K	1690x65x65mm	>80	8040 lm	43,2 W	230V	Nein	Aluminium eloxiert	576,65 A
27.1770.18 K	1970x65x65mm	>80	9380 lm	50,4 W	230V	Nein	Aluminium eloxiert	645,70 A
27.1770.19 K	2250x65x65mm	>80	10720 lm	57,6 W	230V	Nein	Aluminium eloxiert	714,85 A
27.1770.20 K	2530x65x65mm	>80	12060 lm	64,8 W	230V	Nein	Aluminium eloxiert	865,50 A
27.1770.21 K	2810x65x65mm	>80	13400 lm	72,0 W	230V	Nein	Aluminium eloxiert	934,50 A
27.1770.22 K	1130x65x65mm	>80	5360 lm	28,8 W	230V	DALI	Aluminium eloxiert	510,15 A
27.1770.23 K	1410x65x65mm	>80	6700 lm	36,0 W	230V	DALI	Aluminium eloxiert	582,25 A
27.1770.24 K	1690x65x65mm	>80	8040 lm	43,2 W	230V	DALI	Aluminium eloxiert	659,55 A
27.1770.25 K	1970x65x65mm	>80	9380 lm	50,4 W	230V	DALI	Aluminium eloxiert	731,80 A
27.1770.26 K	2250x65x65mm	>80	10720 lm	57,6 W	230V	DALI	Aluminium eloxiert	804,00 A
27.1770.27 K	2530x65x65mm	>80	12060 lm	64,8 W	230V	DALI	Aluminium eloxiert	1013,45 A
27.1770.28 K	2810x65x65mm	>80	13400 lm	72,0 W	230V	DALI	Aluminium eloxiert	1085,70 A

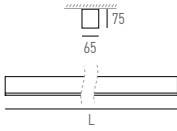
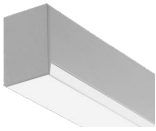
Kelvin: 03 / 04

Lieferbare Farben



Kelvin

K
03 → 3000K
04 → 4000K



REKTA-65x75 mit vorstehendem Diffusor

IP20

Art.-Nr.	Masse (LxBxH)	CRI	Lichtstrom	Leistung	Spannung	Dimmbar	Farbe	Preis exkl. MwSt.
27.1770.29 K	1130x65x75mm	>80	2680 lm	12,8 W	230V	Nein	Aluminium eloxiert	413.55 A
27.1770.30 K	1410x65x75mm	>80	3350 lm	16,0 W	230V	Nein	Aluminium eloxiert	475.70 A
27.1770.31 K	1690x65x75mm	>80	4020 lm	19,2 W	230V	Nein	Aluminium eloxiert	537..20 A
27.1770.32 K	1970x65x75mm	>80	4690 lm	22,4 W	230V	Nein	Aluminium eloxiert	598.80 A
27.1770.33 K	2250x65x75mm	>80	5360 lm	25,6 W	230V	Nein	Aluminium eloxiert	660.40 A
27.1770.34 K	2530x65x75mm	>80	6030 lm	28,8 W	230V	Nein	Aluminium eloxiert	730.65 A
27.1770.35 K	2810x65x75mm	>80	6700 lm	32,0 W	230V	Nein	Aluminium eloxiert	792.25 A
27.1770.36 K	1130x65x75mm	>80	2680 lm	12,8 W	230V	DALI	Aluminium eloxiert	480.35 A
27.1770.37 K	1410x65x75mm	>80	3350 lm	16,0 W	230V	DALI	Aluminium eloxiert	551.45 A
27.1770.38 K	1690x65x75mm	>80	4020 lm	19,2 W	230V	DALI	Aluminium eloxiert	616.15 A
27.1770.39 K	1970x65x75mm	>80	4690 lm	22,4 W	230V	DALI	Aluminium eloxiert	680.95 A
27.1770.40 K	2250x65x75mm	>80	5360 lm	25,6 W	230V	DALI	Aluminium eloxiert	745.65 A
27.1770.41 K	2530x65x75mm	>80	6030 lm	28,8 W	230V	DALI	Aluminium eloxiert	819.15 A
27.1770.42 K	2810x65x75mm	>80	6700 lm	32,0 W	230V	DALI	Aluminium eloxiert	883.80 A

Kelvin: **03** / **04**

Art.-Nr.	Masse (LxBxH)	CRI	Lichtstrom	Leistung	Spannung	Dimmbar	Farbe	Preis exkl. MwSt.
27.1770.43 K	1130x65x75mm	>80	5360 lm	28,8 W	230V	Nein	Aluminium eloxiert	450.10 A
27.1770.44 K	1410x65x75mm	>80	6700 lm	36,0 W	230V	Nein	Aluminium eloxiert	520.65 A
27.1770.45 K	1690x65x75mm	>80	8040 lm	43,2 W	230V	Nein	Aluminium eloxiert	592.35 A
27.1770.46 K	1970x65x75mm	>80	9380 lm	50,4 W	230V	Nein	Aluminium eloxiert	662.90 A
27.1770.47 K	2250x65x75mm	>80	10720 lm	57,6 W	230V	Nein	Aluminium eloxiert	733.45 A
27.1770.48 K	2530x65x75mm	>80	12060 lm	64,8 W	230V	Nein	Aluminium eloxiert	885.65 A
27.1770.49 K	2810x65x75mm	>80	13400 lm	72,0 W	230V	Nein	Aluminium eloxiert	956.20 A
27.1770.50 K	1130x65x75mm	>80	5360 lm	28,8 W	230V	DALI	Aluminium eloxiert	522.75 A
27.1770.51 K	1410x65x75mm	>80	6700 lm	36,0 W	230V	DALI	Aluminium eloxiert	596.40 A
27.1770.52 K	1690x65x75mm	>80	8040 lm	43,2 W	230V	DALI	Aluminium eloxiert	675.20 A
27.1770.53 K	1970x65x75mm	>80	9380 lm	50,4 W	230V	DALI	Aluminium eloxiert	749.00 A
27.1770.54 K	2250x65x75mm	>80	10720 lm	57,6 W	230V	DALI	Aluminium eloxiert	822.65 A
27.1770.55 K	2530x65x75mm	>80	12060 lm	64,8 W	230V	DALI	Aluminium eloxiert	1033.60 A
27.1770.56 K	2810x65x75mm	>80	13400 lm	72,0 W	230V	DALI	Aluminium eloxiert	1107.25 A

Kelvin: **03** / **04**



Lieferbare Farben

Kelvin



K
03 → 3000K
04 → 4000K