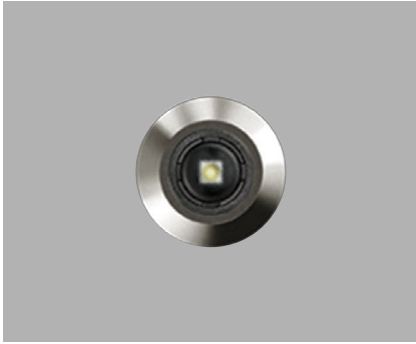


# PICO



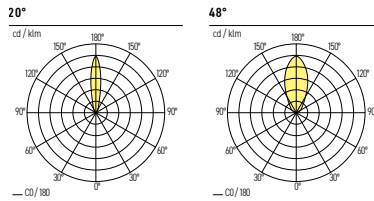
Eine derart kleine Leuchte, dass sie sich beim Einschalten als reines Licht und nicht als Leuchte darstellt und nach dem Ausschalten nicht mehr in Erscheinung tritt. PICO, was „kleine Menge“ bedeutet, ist eine minimalistische Leuchte hinsichtlich Design und Grösse. Gerade deswegen kann es in Mehrfachserien, insbesondere als Wegbeleuchtung verwendet werden.

Die gesamte PICO Kollektion wird aus rostfreiem Edelstahl AISI 316L in Schutzart IP68 gefertigt, geeignet für Installationen in kritischen Bereichen, wie z. B. Zonen mit Meeresklima mit hoher Salzkonzentration.

## TECHNISCHE DATEN

IP-Schutz:	IP68 Bis 2m Tiefe	Konverter:	Ein/Aus
CRI:	>80	Farbtemperatur:	3000K, 4000K
Montageart:	Bodeneinbau	Garantie:	5 Jahre
Lichtaustritt:	Direkt nach oben strahlend	Prüfzeichen:	CE, ISO 9001
Material:	Edelstahl AISI 316L	Zuleitung:	5m
Farbe:	Edelstahl gebürstet		

## LICHTVERTEILUNGSKURVEN



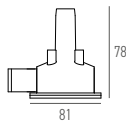
## PICO

IP68 CE ø17mm



Art.-Nr.	Masse (ØxH)	Farbtemperatur	CRI	Lichtstrom LED	Lichtstrom effektiv	Leistung	Spannung	α	Farbe	Preis exkl. MwSt.
24.1000.01	ø21x44mm	3000K	>80	125 lm	70 lm	1,4 W	12V	20°	Edelstahl gebürstet	152.50 A
24.1000.02	ø21x44mm	3000K	>80	125 lm	55 lm	1,4 W	12V	48°	Edelstahl gebürstet	152.50 A
24.1000.03	ø21x44mm	4000K	>80	130 lm	75 lm	1,4 W	12V	20°	Edelstahl gebürstet	152.50 A
24.1000.04	ø21x44mm	4000K	>80	130 lm	60 lm	1,4 W	12V	48°	Edelstahl gebürstet	152.50 A

## ZUBEHÖR



Art.-Nr.	Beschreibung	Masse (LxBxH)	Preis exkl. MwSt.
24.1000.05	Einbaugehäuse	Ø62x78mm	18.00 A

## KONVERTER

Art.-Nr.	Beschreibung	Masse (LxBxH)	Preis exkl. MwSt.
24.1000.06	Konverter 12V - 18W, IP20, max. 8 Leuchten	125x38x23mm	55.00 A



## Lieferbare Farben

Edelstahl gebürstet

