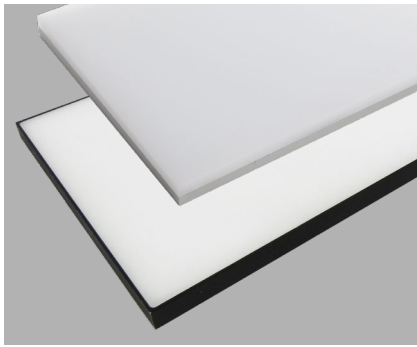


# FOLIO OPAL-10



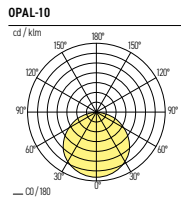
Massgeschneidertes LED-Panel mit interner lasergravierter (Mikroprismen) transparenter Methacrylatplatte, 10mm opalem PMMA-Diffusor, Befestigungsschrauben und 9mm hohem Aluminiumrahmen. Das Panel kann an einer, zwei oder vier Seiten bestückt werden. Das Panel kann zusätzlich mit Leuchten aus dem SPOTMATE Sortiment bestückt werden. Ebenfalls kann ein System für indirekte Beleuchtung ergänzt werden.

**Der Konverter wird extern platziert.**

## TECHNISCHE DATEN

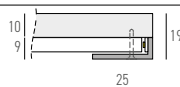
IP-Schutz:	IP40 / IP54 / IP65	Konverter:	Ein/Aus, DALI, 1-10V, DMX, CASAMBI
CRI:	>90	Garantie:	5 Jahre
Montageart:	Wand-, Decken-, Bodenbau, Gependelt	Prüfzeichen:	CE, ISO 9001
Material:	Aluminium, PMMA	LED:	Nichia Optisolis oder Nichia Vitasolis

## LICHTVERTEILUNGSKURVE



## Eigenschaften

LED-Position	Farbtemperatur	Leistung	Lichtstrom	Spannung	CRI	Dimmbarkeit	Farbe	Diffusor	IP
<input type="checkbox"/> einseitig (lange Seite)	2000K, 2200K 2500K, 2700K	22W/m	2000lm/m	24V DC	>90	DALI 1-10V	Aluminium eloxiert Weiss	Opal Strukturiert	IP40, IP54 IP65
<input type="checkbox"/> zweiseitig (lange Seite)	3000K, 3500K 4000K, 5000K					DMX CASAMBI	Schwarz RAL-Farben		
<input type="checkbox"/> allseitig	5700K, 6500K TW, RGB RGBW, RGBTW								



## OPAL-10L

Art.-Nr. Spezifikationen

- 39.1001.01**
- Eignet sich als Grundbeleuchtung oder als dekoratives Element
  - Oberfläche Diffusor Randlos
  - Einseitiger Lichtaustritt
  - Masse von 100x40x19mm bis 3000x1500x19mm möglich. Abhängig von der Montageart.

IP40 CE

Preis  
inkl. MwSt.

Auf Anfrage **N**



## OPAL-10V

Art.-Nr. Spezifikationen

- 39.1001.02**
- Eignet sich als Grundbeleuchtung oder als dekoratives Element
  - Oberfläche Diffusor mit Rand vom Aluminium Rahmen
  - Einseitiger Lichtaustritt
  - Masse von 100x40x19mm bis 3000x1500x19mm möglich. Abhängig von der Montageart.

IP40 CE

Preis  
inkl. MwSt.

Auf Anfrage **N**

## Lieferbare Farben



## BELEUCHTUNGSZUBEHÖR

IP20 



Beschreibung	Preis exkl. MwSt.
<b>DOMINO-QUAD</b> Einbauspotelement quadratisch; 88x88mm	Auf Anfrage <b>N</b>
<b>DOMINO-LINEAR</b> Einbauspotelement linear; 172x32mm	Auf Anfrage <b>N</b>
<b>PICO-26.T</b> Einbauspot schwenkbar; Ø90mm	Auf Anfrage <b>N</b>
<b>PICO-26.A</b> Spot richtbar; Ø80mm	Auf Anfrage <b>N</b>
<b>MICRO-40.T</b> Einbauspot schwenkbar; Ø100mm	Auf Anfrage <b>N</b>
<b>MICRO-40.A</b> Spot richtbar; Ø90mm	Auf Anfrage <b>N</b>
<b>MINI-62.A</b> Spot richtbar; Ø120mm	Auf Anfrage <b>N</b>
<b>MIDI-77.A</b> Spot richtbar; Ø150mm	Auf Anfrage <b>N</b>
System für indirekte Beleuchtung Ausführungslösungen auf Anfrage	Auf Anfrage <b>N</b>

Bemerkung: Details auf Seite: 137

## BEFESTIGUNGSSYSTEME



Art.-Nr.	Beschreibung	Preis exkl. MwSt.
<b>39.1001.10</b>	Seilpendel	Auf Anfrage <b>N</b>
<b>39.1001.11</b>	Deckenbefestigung	Auf Anfrage <b>N</b>
<b>39.1001.12</b>	Wandmagnetsystem	Auf Anfrage <b>N</b>
<b>39.1001.13</b>	Wandmontagesystem mit Z-Schienen	Auf Anfrage <b>N</b>
<b>39.1001.14</b>	Wandmontagesystem mit Z-Schienen verstellbar	Auf Anfrage <b>N</b>

Bemerkung: Details auf Anfrage

