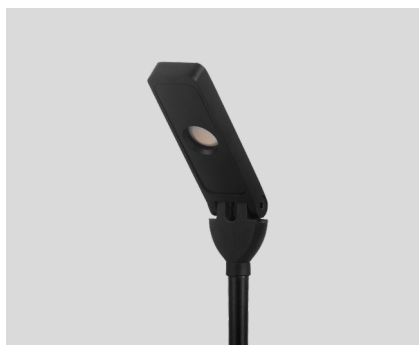


# FILO-1



Filigrane Stehleuchte mit Ringmutterbefestigung für den Innenbereich. Breite und homogene Lichtemission, geeignet für die allgemeine Ausleuchtung in Vitrinen, Schauboxen und Schränken, um Exponate von oben herab auszuleuchten. Sein erstaunliches Aussehen wird durch die Verwendung einfacher geometrischer Formen und seines dünnen Designs hervorgehoben. Die Lichtemission kann durch den Schwenkkopf in alle Richtungen eingestellt werden.

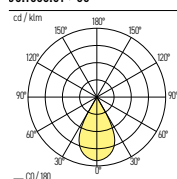
**Bemerkung:** Stablängen von 150mm, 200mm und 250mm auf Anfrage erhältlich.

## TECHNISCHE DATEN

IP-Schutz:	IP20	Farbe:	Schwarz-eloxiert / Silber-eloxiert
CRI:	>90	Konverter:	Muss separat bestellt werden
Lebensdauer:	50'000h	Farbtemperatur:	2700K, 4000K, 5000K
Montageart:	Bodenanbau	Garantie:	5 Jahre
Lichtaustritt:	Direkt nach unten	Prüfzeichen:	CE, ISO 9001
Material:	Aluminium		

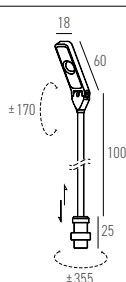
## LICHTVERTEILUNGSKURVE

63.1030.01 > 06



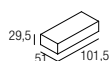
## FILO-1

IP20 CE RoHS ENEC Ø13mm



Art.-Nr.	Masse (LxBxH)	Farbtemperatur	CRI	Lichtstrom	Leistung	Strom	Beam	Farbe	Preis exkl. MwSt.
63.1030.01	60x18x300mm	2700K	>90	400 lm	4 W	250mA	60°	Schwarz	165.00 A
63.1030.02	60x18x300mm	4000K	>90	400 lm	4 W	250mA	60°	Schwarz	165.00 A
63.1030.03	60x18x300mm	5000K	>90	400 lm	4 W	250mA	60°	Schwarz	165.00 A
63.1030.04	60x18x300mm	2700K	>90	400 lm	4 W	250mA	60°	Silber	165.00 A
63.1030.05	60x18x300mm	4000K	>90	400 lm	4 W	250mA	60°	Silber	165.00 A
63.1030.06	60x18x300mm	5000K	>90	400 lm	4 W	250mA	60°	Silber	165.00 A

## KONVERTER EIN/AUS



Art.-Nr.	Masse (LxBxH)	Eingangsspannung	Ausgangsstrom	Leistung	Anwendung	Preis exkl. MwSt.
21.2430.03	101,5x51x29,5mm	230V	250mA	15 W	max. 2 Leuchten	20.50 N

## KONVERTER DALI / PUSH



Art.-Nr.	Masse (LxBxH)	Eingangsspannung	Ausgangsstrom	Leistung	Anwendung	Preis exkl. MwSt.
16.1401.01	120x51x29mm	230V	250mA	20 W	max. 2 Leuchten	37.50 N



## Lieferbare Farben



