

DOT-LED-1.1



Durch modernste SMD Chip-Technologie und einem Abstrahlwinkel von 170° in der x-Achse und 130° in der y-Achse leuchten sie geringste Bautiefen optimal und kostensparend aus. Ideal für Bautiefen von 25-60mm. Ausgestattet mit einer äusserst effektiven SMD 2835 Leuchtdiode, ist unser DOT-LED-1.1 die perfekte Lösung für geringe Bautiefen. Das feuchtigkeitsbeständige IP67 Gehäuse besitzt eine Bodenplatte aus Aluminium, welche hervorragend die Wärme ableitet. Mittels einer Doppellitze sind je 50 Module zu einer Kette verbunden.

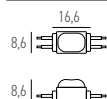
TECHNISCHE DATEN

IP-Schutz:	IP67	Anzahl Dioden:	1 SMD 2835	Installationstiefe:	25-60mm	Prüfzeichen:	CE, ISO 9001
CRI:	>75	Abstand:	53mm	Ausstrahlwinkel:	170°/130° (x/y)	Lichtfarbe:	6500K

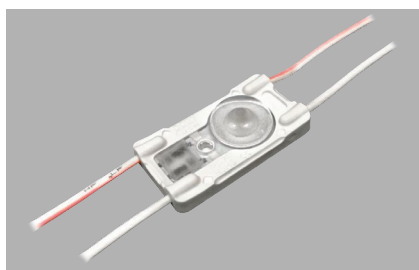
DOT-LED-1.1



Art.-Nr.	Masse (LxBxH)	Module pro Kette	Lichtfarbe	Lichtstrom	Leistung	Spannung	α	Preis exkl. MwSt.
23.1050.01	16,6x8,6x8,6mm	50 Stk.	6500K	1800 lm	12 W	12V	170°/130°	76.80 A



DOT-LED-1.2



Durch modernste SMD Chip-Technologie und einem hohen Abstrahlwinkel von 165° leuchten Sie mittlere Bautiefen optimal und kostensparend aus. Ideal für Bautiefen von 60-100mm. Ausgestattet mit einer äusserst effektiven SMD 2835 Leuchtdiode, ist unser DOT-LED-1.2 die perfekte Lösung für mittlere Bautiefen. Das feuchtigkeitsbeständige IP67 Gehäuse besitzt eine Bodenplatte aus Aluminium, welche hervorragend die Wärme ableitet. Mittels einer Doppellitze sind je 50 Module zu einer Kette verbunden.

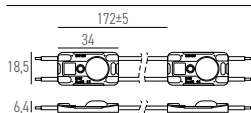
TECHNISCHE DATEN

IP-Schutz:	IP67	Anzahl Dioden:	1 SMD 2835	Installationstiefe:	60-100mm	Prüfzeichen:	CE, ISO 9001
CRI:	>72	Abstand:	175mm	Ausstrahlwinkel:	165°	Lichtfarbe:	Weiss, Rot, Grün, Blau

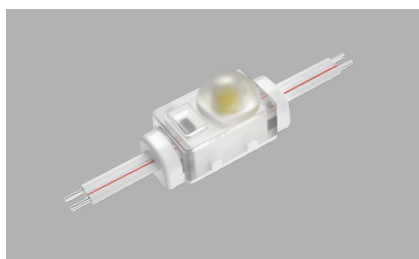
DOT-LED-1.2



Art.-Nr.	Masse (LxBxH)	Module pro Kette	Lichtfarbe	Lichtstrom	Leistung	Spannung	α	Preis exkl. MwSt.
23.1060.01	34x18,5x6,4mm	50 Stk.	6500K	3250 lm	30 W	12V	165°	117.60 A
23.1060.02	34x18,5x6,4mm	50 Stk.	5000K	3250 lm	30 W	12V	165°	117.60 A
23.1060.03	34x18,5x6,4mm	50 Stk.	3000K	3250 lm	30 W	12V	165°	117.60 A
23.1060.04	34x18,5x6,4mm	50 Stk.	Rot	1400 lm	30 W	12V	165°	117.60 A
23.1060.05	34x18,5x6,4mm	50 Stk.	Grün	1900 lm	30 W	12V	165°	117.60 A
23.1060.06	34x18,5x6,4mm	50 Stk.	Blau	500 lm	30 W	12V	165°	117.60 A



DOT-LED-1.3



Durch modernste SMD Chip-Technologie und einem hohen Abstrahlwinkel von 160° leuchten sie geringe bis mittlere Bautiefen optimal und kostensparend aus. Ideal für Bautiefen von 30-160mm. Ausgestattet mit einer äusserst effektiven SMD 2835 Leuchtdioden, ist unser DOT-LED 1.3 die perfekte Lösung für geringe bis mittlere Bautiefen. Das feuchtigkeitsbeständige IP67 Gehäuse besitzt eine Bodenplatte aus Aluminium, welche hervorragend Wärme ableitet. Mittels einer Doppellitze sind je 50 Module zu einer Kette verbunden.

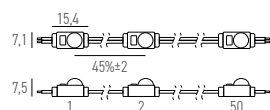
TECHNISCHE DATEN

IP-Schutz:	IP67	Anzahl Dioden:	1 SMD 2835	Installationstiefe:	30-160mm	Prüfzeichen:	CE, ISO 9001
CRI:	>75	Abstand:	45mm	Ausstrahlwinkel:	160°	Lichtfarbe:	6500K

DOT-LED-1.3



Art.-Nr.	Masse (LxBxH)	Module pro Kette	Lichtfarbe	Lichtstrom	Leistung	Spannung	α	Preis exkl. MwSt.
23.1070.01	15,5x7,1x7,5mm	50 Stk.	6500K	1800 lm	12 W	12V	160°	93.60 A



DOT-LED-2



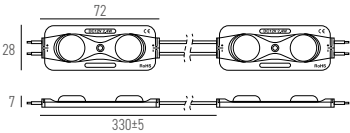
Durch modernste SMD Chip-Technologie und einem hohen Abstrahlwinkel von 165° leuchten sie grosse Balkenbreiten und grosse Flächen optimal und kostensparend aus. Ideal für Bautiefen von 130-150mm. Ausgestattet mit zwei äusserst effektiven SMD 2835 Leuchtdioden, ist unser DOT-LED-2 die perfekte Lösung für mittlere Bautiefen. Das feuchtigkeitsbeständige IP67 Gehäuse besitzt eine Bodenplatte aus Aluminium, welche hervorragend die Wärme ableitet. Mittels einer Doppellitze sind je 25 Module zu einer Kette verbunden.

TECHNISCHE DATEN

IP-Schutz:	IP67	Anzahl Dioden:	2 SMD 2835	Installationstiefe:	130-150mm	Prüfzeichen:	CE, ISO 9001
CRI:	>72	Abstand:	330mm	Ausstrahlwinkel:	165°	Lichtfarbe:	6500K

DOT-LED-2

IP67 CE UL RoHS 165° 0-50°C 20°C



Art.-Nr.	Masse (LxBxH)	Module pro Kette	Lichtfarbe	Lichtstrom	Leistung	Spannung	α	Preis exkl. MwSt.
23.1080.01	72x28x7mm	25Stk	6500K	6250 lm	60 W	12V	165°	122.40 A

DOT-LED-4



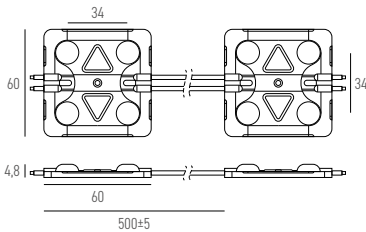
Durch modernste SMD Chip-Technologie und einem hohen Abstrahlwinkel von 165° leuchten sie grosse Balkenbreiten und grosse Flächen optimal und kostensparend aus. Ideal für Bautiefen ab 160mm. Ausgestattet mit vier äusserst effektiven SMD 2835 Leuchtdioden, ist unser DOT-LED-4 die perfekte Lösung für grosse Bautiefen. Das feuchtigkeitsbeständige IP67 Gehäuse besitzt eine Bodenplatte aus Aluminium, welche hervorragend die Wärme ableitet. Mittels einer Doppellitze sind je 20 Module zu einer Kette verbunden.

TECHNISCHE DATEN

IP-Schutz:	IP67	Anzahl Dioden:	4 SMD 2835	Installationstiefe:	160-300mm	Prüfzeichen:	CE, ISO 9001
CRI:	>72	Abstand:	500mm	Ausstrahlwinkel:	165°	Lichtfarbe:	4000K

DOT-LED-4

IP67 CE UL RoHS 165° 0-50°C 20°C



Art.-Nr.	Masse (LxBxH)	Module pro Kette	Lichtfarbe	Lichtstrom	Leistung	Spannung	α	Preis exkl. MwSt.
23.1090.01	60x60x4,8mm	20Stk	4000K	9000 lm	80 W	12V	165°	161.30 A

