
About

OLY è da sempre uno dei prodotti di riferimento della collezione Stral. Negli anni si sono susseguite al suo interno le varie sorgenti luminose del momento e oggi lo presentiamo così, ancora più curato nei dettagli, ancora più affidabile e performante, per continuare ad illuminare in tutta sicurezza gli esterni tra facciate e spazi architettonici.

-

N



Inox Natural



Inox Graphite



Inox Bronze

110



N



Inox Natural

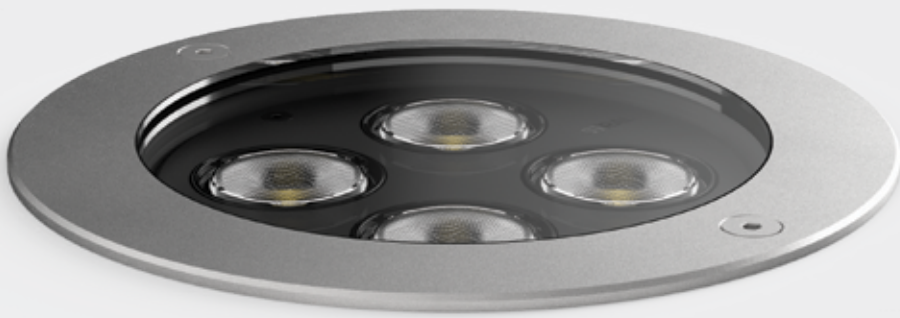


Inox Graphite



Inox Bronze

180



N



Inox Natural



Inox Graphite



Inox Bronze

240



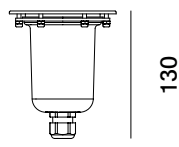
EN Ring and lamp body in AISI 316L stainless steel, including the part embedded in the ground. 21°, 45° and 65° optics at 2700K, 3000K and 4000K and with GU10 lampholder for OLY N110. Stainless steel fixing screws with color matched to the finish. Installation in the ground and/or on the floor through raised casing. 8 mm thick extra-clear tempered glass. Integrated power supply. HCT surface finish available in three variants.

ITA Anello e corpo lampada in acciaio inox AISI 316L, compresa la parte incassata nel terreno. Ottiche da 21°, 45° e 65° da 2700K, 3000K e 4000K e con attacco GU10 per OLY N110. Viti di fissaggio in acciaio inox con colorazione abbinata alla finitura. Installazione nel terreno e/o a pavimento tramite controcassa a battuta. Vetro temperato extra-chiaro di spessore 8 mm. Alimentatore integrato. Finitura superficiale HCT disponibile in tre varianti.

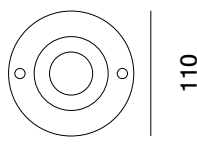
FR Bague et corps de lampe en acier inox AISI 316L, y compris la partie encastrée dans le sol. Optiques de 21°, 45° et 65° à 2700K, 3000K et 4000K et avec fixation GU10 pour OLY N110. Vis de fixation en acier inox. Couleur assortie à la finition. Installation dans le sol et/ou au sol au moyen d'une double caisse en butée. Verre trempé extra-clair de 8 mm d'épaisseur. Alimentateur intégré. Finition de surface HCT disponible en trois variantes.

DE Ring und Leuchtenkörper aus Edelstahl AISI 316L, einschließlich des im Boden eingelassenen Teils. Optiken von 21°, 45° und 65° von 2700K, 3000K und 4000K und mit GU10-Anschluss für OLY N110. Befestigungsschrauben aus Edelstahl, farblich auf die Endbearbeitung abgestimmt. Installation im Boden und/oder auf dem Boden mittels eines Anschlaggehäuses. Extra klares gehärtetes Glas 8 mm dick. Integriertes Netzteil. HCT-Oberflächenbearbeitung in drei Ausführungen erhältlich.

OLY N110



110



110

Color

2700 K
543 lm

3000 K
550 lm

4000 K
613 lm

Emission

21°

45°

65°

Power
5 W



Codes
Technical details

IP66

IP67

IK09



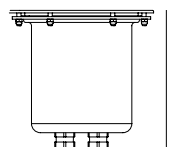
Accessories p. 237

GU10
220 V

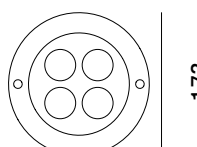


Codes
Technical details

OLY N180



173



173

Color

2700 K
1522 lm

3000 K
1540 lm

4000 K
1717 lm

Emission

21°

45°

65°

Power
12 W



Codes
Technical details

Color

2700 K
2174 lm

3000 K
2200 lm

4000 K
2453 lm

Emission

21°

45°

65°

Power
18 W



Codes
Technical details

IP66

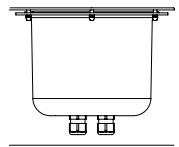
IP67

IK09

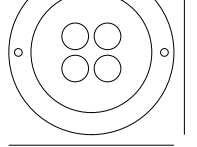


Accessories p. 237

OLY N240



235



235

Color

2700 K
2964 lm

3000 K
3000 lm

4000 K
3345 lm

Emission

21°

45°

65°

Power
24 W



Codes
Technical details

IP66

IP67

IK09



Accessories p. 237



Translations

EN OLY has always been one of the reference products of the Stral collection. Over the years, the various light sources of the moment have followed one another inside it and today we present it in this way, with even more attention to detail, even more reliable and performing, to continue to safely illuminate the outdoors between facades and architectural spaces.

FR OLY a toujours été l'un des produits de référence de la collection Stral. Au fil des ans, les différentes sources lumineuses du moment se sont succédées et aujourd'hui nous la présentons ainsi : des détails encore plus soignés pour un produit encore plus fiable et performant, dans le but de continuer à éclairer en toute sécurité les extérieurs entre façades et espaces architecturaux.

DE OLY ist seit jeher eines der Referenzprodukte der Stral-Kollektion. Im Laufe der Jahre folgten die verschiedenen Lichtquellen der Gegenwart und heute präsentieren wir es auf diese Weise, noch mehr Liebe zum Detail, noch zuverlässiger und leistungsfähiger, um den Außenbereich zwischen Fassaden und architektonischen Räumen weiterhin sicher zu beleuchten.